

MAPA DO CELÓW PROJEKTOWYCH

województwo opolskie
 Gmina: Kędzierzyn-Koźle 160301_1
 Obręb: Sławięcice 0091
 Położenie: dz. 371/9, 371/11, 371/12, ul. Sławięcicka 79
 Godło mapy zas.: 6.132.23.15.3.2, 6.132.23.15.3.3, 6.132.23.15.3.4
 Skala: 1:500
 G.6640.1.1239.2025

Układ współrzędnych „2000”
 Poziom odniesienia „PL-EIVRF2007-NH”

sporządzili, dnia: 07.10.2025

GEODETA UPRAWNIENI

Nr upr. 11399/ zakres 1, 2, 4
 Zbigniew Maciejewski
 47-223 Brzeźce, ul. Kościelna 9
 tel. 602 679 639

Niniejsza mapa została wykonana bez ustalenia obciążeń dot. służebności gruntowych.

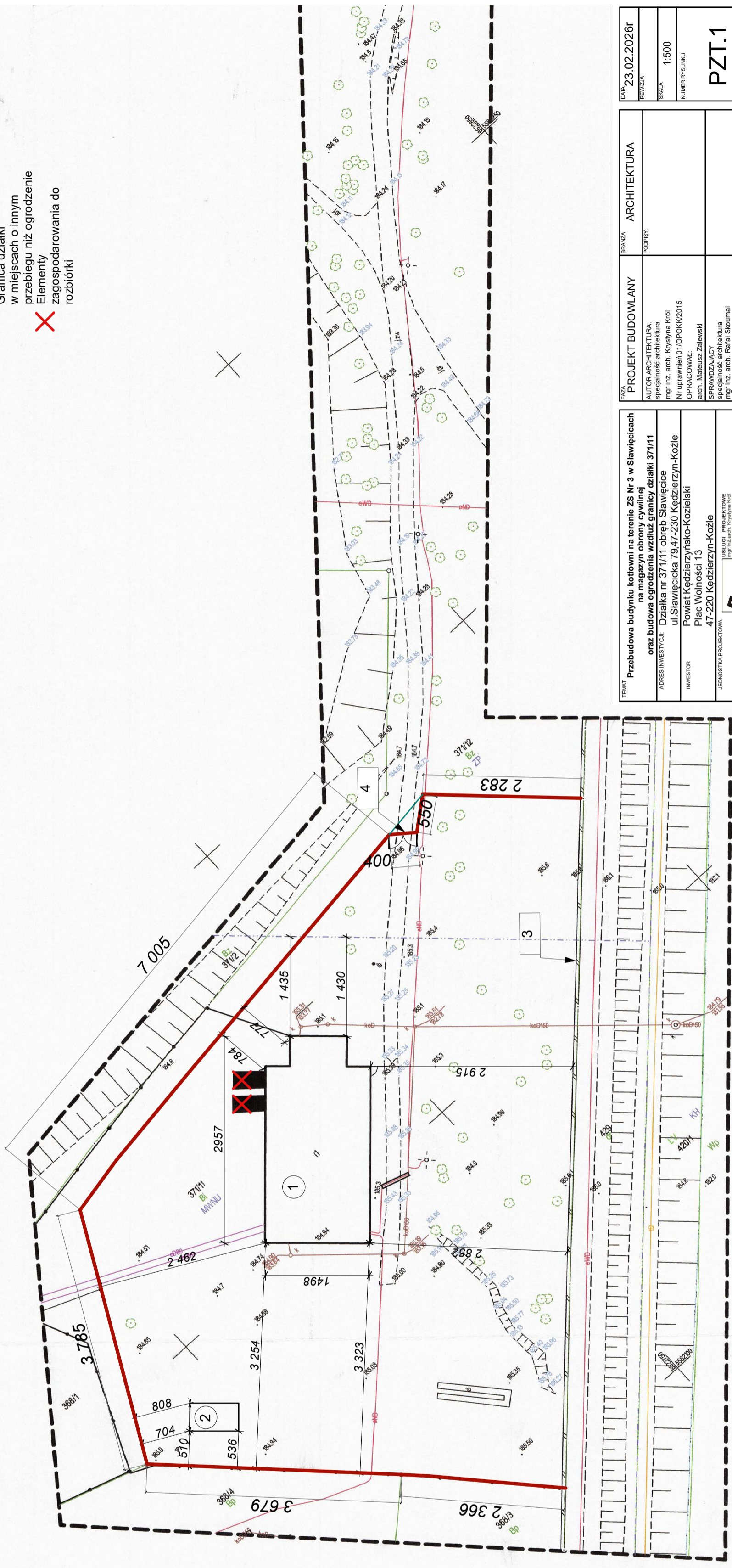
- 185.14 - dodatkowe rzędne niestanowiące treści mapy zasadniczej
- linie rozgraniczające tereny o różnym przeznaczeniu
- KZ-1 - drogi publiczne klasy drogi zbiorczej
- UN - tereny usług nieuciążliwych
- ZP - tereny zieleni parkowej
- MMWNU - tereny zabudowy mieszkaniowej wielorodzinnej niskiej i usług nieuciążliwych
- KH - tereny komunikacji wodnej

Identyfikator zgłoszenia pracy geodezyjnej	G.6640.1.1239.2025
Organ służby geodezyjnej który otrzymał zgłoszenia	Starosta Kędzierzyńsko-Kozielski
Wykonawca prac geodezyjnych	Usługi geodezyjno-kartograficzne "Gedmax" Piotr Maciejewski ul. Piastowska 1 47-200 Kędzierzyn-Koźle NIP: 7491733401 REGON: 160060469
Nr oraz data sporządzenia dokumentu zawierającego wynik pozytywnej weryfikacji	protokół weryfikacji nr 1 z dnia 09.10.2025 P.1603.2025.1213
Imię i nazwisko oraz nr uprawnień zawodowych kierownika prac	Zbigniew Maciejewski nr uprawnień 11399

Legenda

1. Budynek będący miejscem inwestycji
2. Projektowana wiatra gospodarza
3. Istniejące ogrodzenie (bez zmian)
4. Brama wjazdowa (projektowana)

- Projektowane ogrodzenie
- Granica działki w miejscach o innym przebiegu niż ogrodzenie
- ✗ Elementy zagospodarowania do rozbiórki



TEMAT	Przebudowa budynku kotłowni na terenie ZS Nr 3 w Sławięcicach na magazyn obrony cywilnej oraz budowa ogrodzenia wzdłuż granicy działki 371/11
ADRES INWESTYCJI	Działka nr 371/11 obręb Sławięcice ul. Sławięcicka 79, 47-230 Kędzierzyn-Koźle
INWESTOR	Powiat Kędzierzyńsko-Kozielski Plac Wolności 13 47-220 Kędzierzyn-Koźle
JEDNOSTKA PROJEKTOWA	USŁUGI PROJEKTOWE "GEDMAX" S.C. ul. Piastowska 1 47-200 Kędzierzyn-Koźle NIP: 7491733401 REGON: 160060469
DATA	23.02.2026r
BRANŻA	ARCHITEKTURA
PROJEKT BUDOWLANY	PROJEKT
AUTOR ARCHITEKTURA: specjalność architektura mgr inż. arch. Kryszyńska Krol	
OPRACOWAŁ: arch. Mateusz Złotecki	
SPRAWDZIŁ: mgr inż. arch. Rafał Stojmal	
RTSUNEK	PROJEKT ZAGOSPODAROWANIA TERENU
SKALA	1:500
NUMER RYSUNKU	PZT.1